

Handelslehranstalt Rastatt

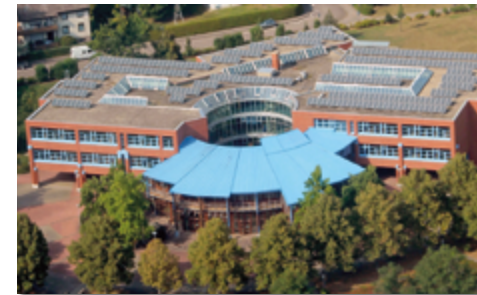


Rödernweg 1, 76437 Rastatt
www.hla-rastatt.de
Tel. 07222 92977 0
E-Mail: verwaltung@hla-rastatt.de

- Wirtschaftsoberschule
- Berufsfachschule für Wirtschaft
- Berufskolleg I + II
- Berufskolleg Wirtschaftsinformatik
- Wirtschaftsgymnasium
Schwerpunkt Wirtschaft
- Wirtschaftsgymnasium
Schwerpunkt Internationale Wirtschaft
- VABO
- Berufsschule für folgende Berufe
 - Industriekaufrau:männlich
 - Kaufrau:männlich für Büromanagement
 - Kaufrau:männlich im E-Commerce
 - Kaufrau:männlich im Einzelhandel
 - Verkäufer:in

Die Handelslehranstalt Rastatt ist eine berufliche Schule mit kaufmännischem Schwerpunkt. Neben Ausbildungsberufen wie Industriekaufrau:männlich, Kaufrau:männlich für Büromanagement, Kaufrau:männlich im E-Commerce oder Kaufrau:männlich im Einzelhandel bzw. Verkäufer:in bietet die HLA auch die Möglichkeit, den nächsthöheren Bildungsabschluss zu erreichen – vom Hauptschulabschluss bis zum internationalen Abitur.

In unseren Übungsfirmen im Berufskolleg I wird BWL- und VWL-Unterricht praxisnah erfahrbar. Diese simulieren das Arbeitsfeld realer Firmen; alle Prozesse sind jedoch fiktiv. Die Schülerinnen und Schüler gewinnen Einblicke in verschiedene Abteilungen wie Personal, Einkauf, Warenlieferung und Rechnungswesen.



Die Wirtschaftsoberschule (WO) ermöglicht es, in 2 Jahren (Vollzeit) die fachgebundene oder – mit zweiter Fremdsprache – die allgemeine Hochschulreife (Abitur) zu erwerben. Unter bestimmten Voraussetzungen ist eine elternunabhängige BAföG-Förderung möglich.

Über den Unterricht hinaus bietet die HLA u. a. Studienfahrten, Sportturniere, Wettbewerbe im Bereich BWL und Vermögensmanagement sowie Fachvorträge an. Zudem engagiert sich die Schülerschaft durch verschiedene Aktionstage sozial.

Schülerinnen und Schüler erhalten Lern- und Berufsberatung in Zusammenarbeit mit der Agentur für Arbeit, Hochschulen und geschulten Lehrkräften. Dabei geht es neben Berufsfindung auch um effektive Lernstrategien und den Umgang mit Prüfungsangst.

